

Tablettes fixes pour fours

OSKAB®
POUR TOUS

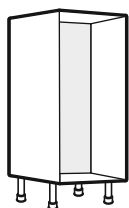
Notice de montage

Retrouvez toutes les informations sur www.oskab.com

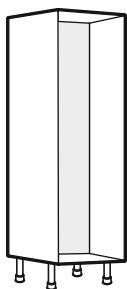
Pour colonne de taille :

Profondeur 56 cm

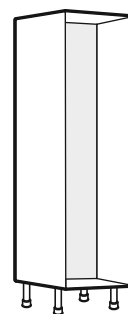
Hauteur x Largeur



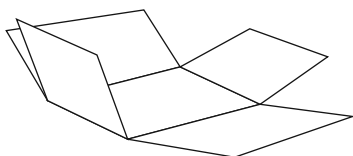
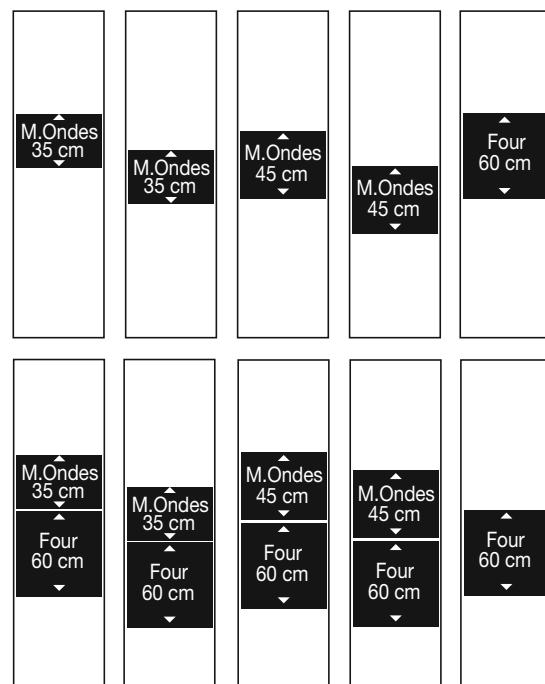
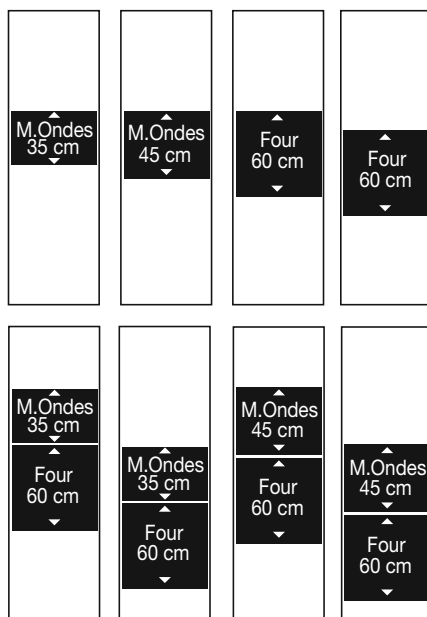
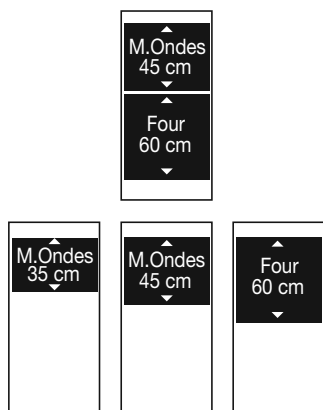
• H125 x L60 cm



• H195 x L60 cm



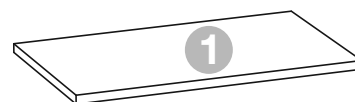
• H217 x L60 cm



Idée : utilisez le carton vide posé sur le sol pour effectuer le montage du meuble sans l'abîmer.



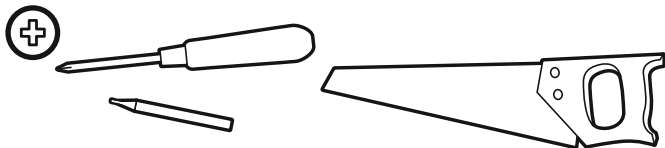
Tablette



Tablettes fixes

OSKAB[®]
POUR TOUS

Les outils



Précautions

Pour éviter tout risque de blessure, il faut impérativement fixer le meuble au mur en choisissant des fixations adaptées au type de mur.
Pour cela, adressez vous à un spécialiste.

Contenu du sachet

• Sachet n°9



x 4



x 4

A



x 4

B

EN CAS D'APPAREIL ENCASTRÉ

Avant l'assemblage du caisson, DÉCOUPER LE FOND DU CAISSON SUR LA HAUTEUR DE L'APPAREIL ENCASTRÉ.

Position des tablettes fixes dans une colonne 125 cm



Four
60 cm

A Trou 17

Pour demi-colonne

N°16 N°58 N°59



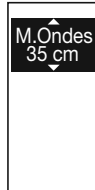
M.Ondes
45 cm

A Trou 38

Pour demi-colonne

N°21 N°56 N°57

N°58 N°59



M.Ondes
35 cm

A Trou 25

Pour demi-colonne

N°21 N°56 N°57

N°58 N°59



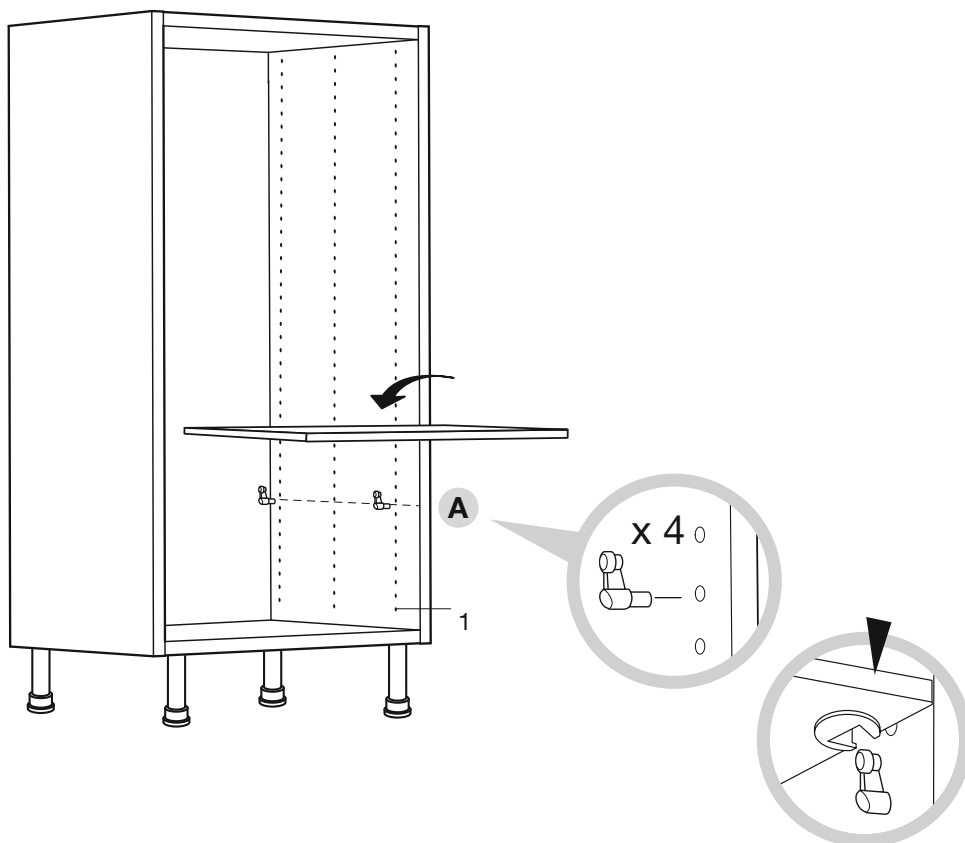
M.Ondes
45 cm

A Trou 38

A Trou 10

Pour demi-colonne

N°3

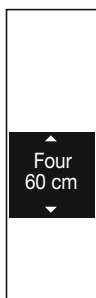


Position des tablettes fixes dans une colonne 195 cm



- A** Trou 42
- A** Trou 21

Pour colonne
 N°16-21 N°16-16
 N°16-57 N°16-58
 N°16-59



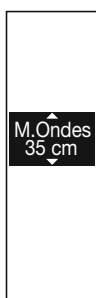
- B** Trou 39
- A** Trou 17

Pour colonne
 N°21-16 N°21-57



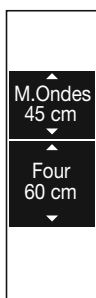
- A** Trou 38
- A** Trou 21

Pour colonne
 N°21-21 N°21-56
 N°21-57 N°21-58
 N°21-59



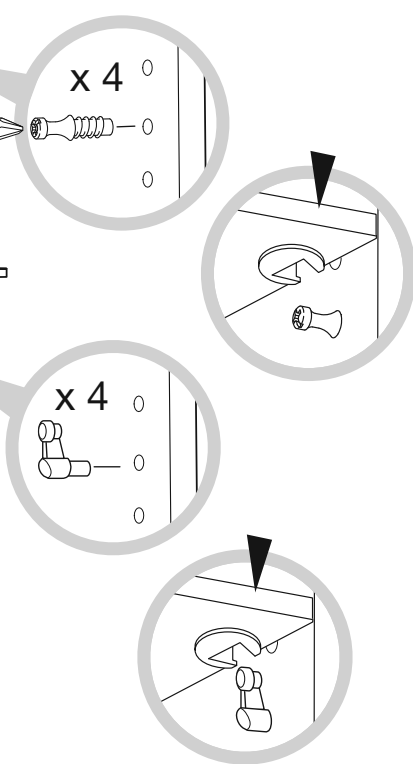
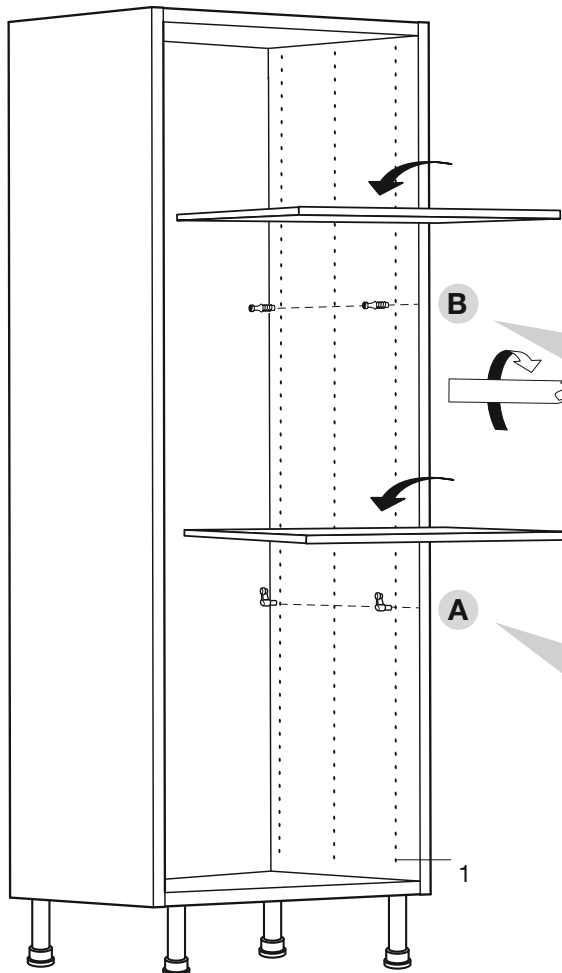
- A** Trou 38
- A** Trou 25

Pour colonne
 N°21-21 N°21-56
 N°21-57 N°21-58
 N°21-59



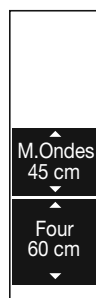
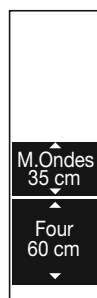
- A** Trou 52
- B** Trou 36
- A** Trou 17

Pour colonne
 N°5-16 N°5-58
 N°5-59



- A** Trou 49
- B** Trou 36
- A** Trou 17

Pour colonne
 N°10-16 N°10-58
 N°10-59



- A** Trou 42
- B** Trou 29
- A** Trou 10

Pour colonne
 N°16-10 N°16-5

Position des tablettes fixes dans une colonne 217 cm

