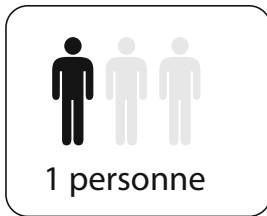


# Console Support de vasque Notice de montage

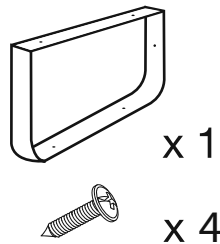
HAKEO  
**OSKAB**<sup>®</sup>  
POUR TOUS

Retrouvez toutes les informations sur [www.oskab.com](http://www.oskab.com)

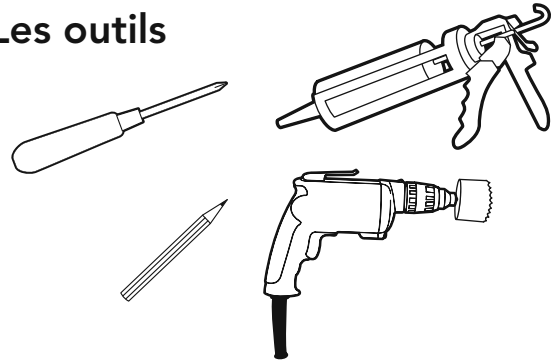


1 personne

## Le contenu

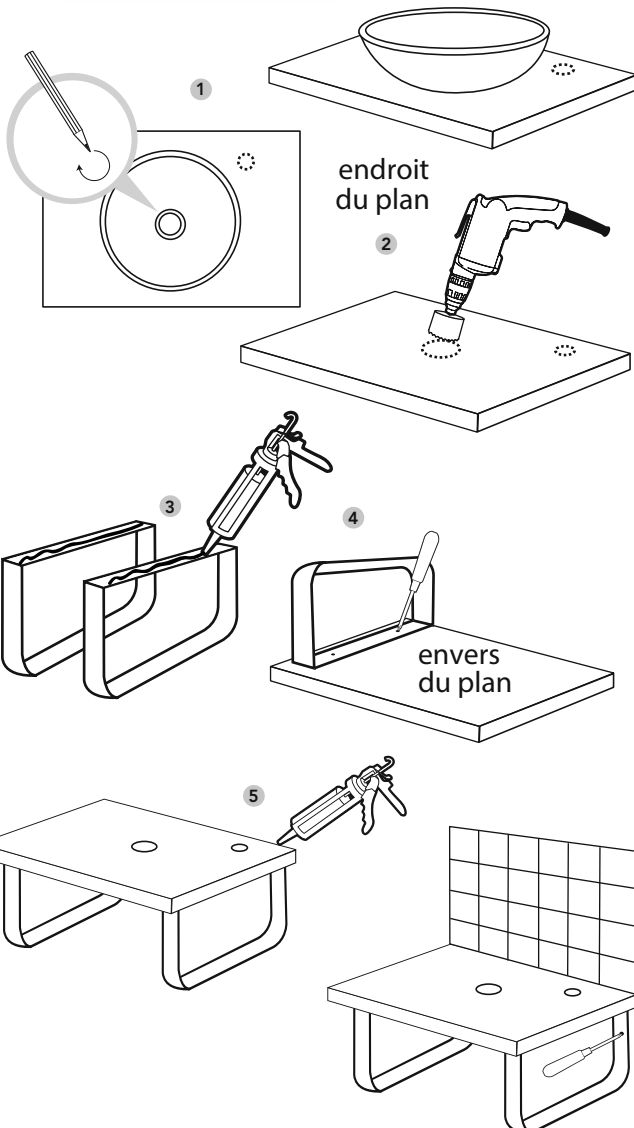


## Les outils



## Option 1

Il est recommandé d'utiliser un plan de toilette de 38mm d'épaisseur minimum.



### Découper l'emplacement de la bonde et du robinet.

Posez votre vasque à poser, ainsi que le robinet sur l'endroit de votre plan. ①

Si vous placez votre robinet derrière la vasque, vérifiez que la tête du robinet ne heurte pas le mur à l'ouverture.

A l'aide d'un crayon à papier, faire le contour du trou de la bonde et de l'embase du robinet.

Découpez à l'aide d'une scie cloche adaptée au diamètre de perçage. ②

Siliconez le plan de toilette sur les consoles. ③

Puis, à l'aide des vis de fixations présentes dans les consoles, vissez sur l'envers du plan de toilette. ④

Bien positionner la console à l'arrière et à fleur du plan de toilette.

Siliconez le dos du plan au mur. ⑤

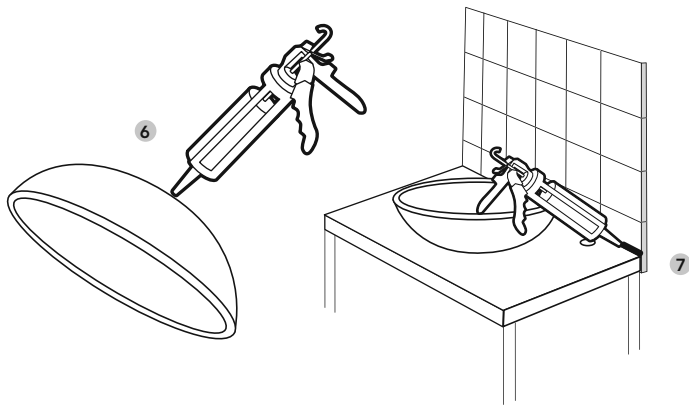
Puis, fixer les consoles au mur avec des fixations adaptées à votre type de mur (demandez conseil à un spécialiste). ⑥



Attention à bien choisir des fixations adaptées à votre type de mur. Demandez conseil à un spécialiste.



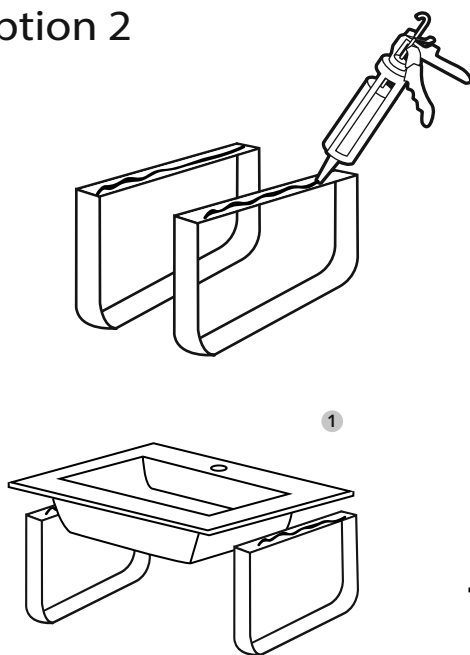
Charge maximale 40kg par console. Si poids uniformément réparti.



Siliconez la base de votre vasque à poser pour la coller sur le plan de toilette. **6**

Enfin, faire un joint de silicone entre le mur et le plan de toilette pour éviter les infiltration d'eau. **7**

## Option 2



Siliconez le plan vasque sur les consoles. **1**

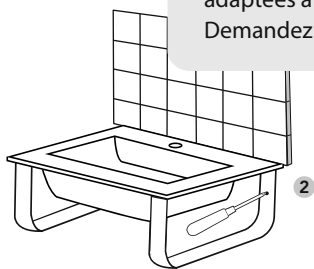
*Bien positionner la console à l'arrière et à fleur de la vasque.*

Puis, fixer les consoles au mur avec des fixations adaptées à votre type de mur (demandez conseil à un spécialiste) . **2**

Enfin, faire un joint de silicone entre le mur et le plan vasque pour éviter les infiltration d'eau. **3**

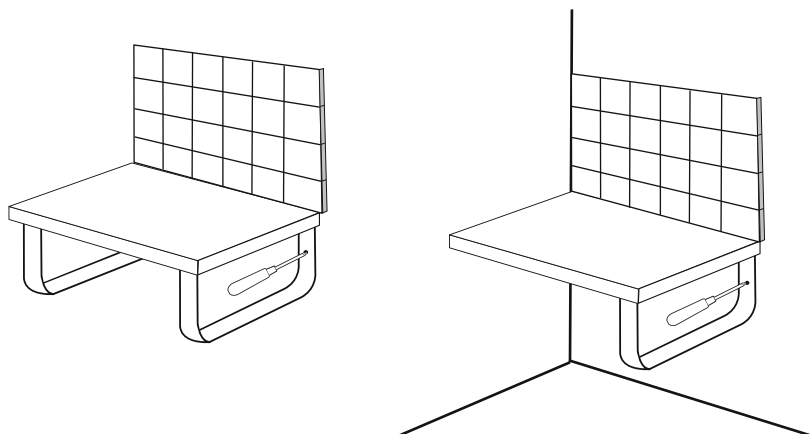


Attention à bien choisir des fixations adaptées à votre type de mur. Demandez conseil à un spécialiste.



Charge maximale 40kg par console.  
Si poids uniformément réparti.

Pour les deux options ci-dessus, il est possible d'utiliser deux consoles comme seuls supports de plan ou de vasque ou d'en utiliser qu'un seul, en refort d'une fixation murale.



Charge maximale 40kg par console.  
Si poids uniformément réparti.