

Eclairage

ALDER – éclairage halogène – IP 44

Notice de montage E3

Retrouvez toutes les informations sur www.oskab.com

ROELENS NV

Laagstraat 38

B-9140 Temse

Belgium

Se fixe sur :

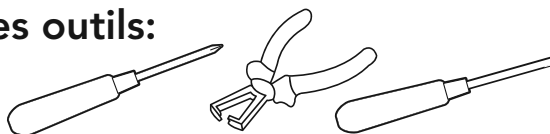


Miroir simple



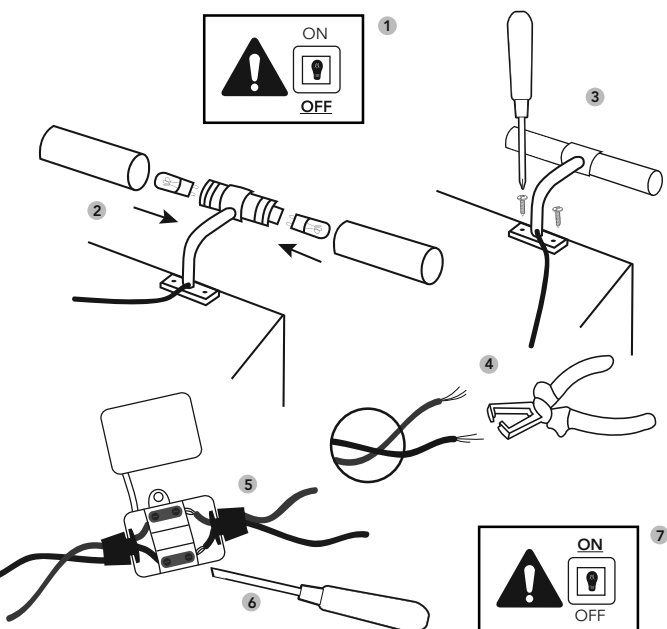
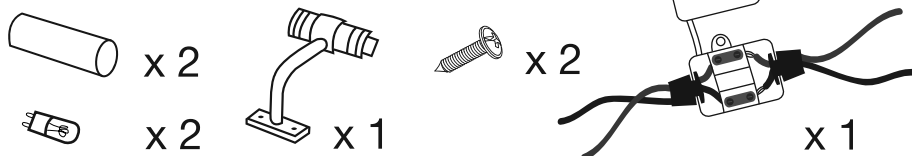
Armoire de toilette
ou de rangement

Les outils:



1 personne

Le contenu:



INSTALLATION

Etape 1 : Coupez l'alimentation électrique.

Etape 2 : Assemblez les ampoules et le cache ampoule de chaque côté du support. Ne pas toucher directement les ampoules avec les doigts, utilisez un morceau de tissu.

Etape 3 : Vissez le luminaire sur le support du miroir ou sur l'armoire de toilette à l'aide des vis fournies dans la boîte.

Etape 4 : Dénudez les fils du raccord électrique mural.

Etape 5 : Insérez les fils dénudés dans le boîtier de raccordement, ainsi que les fils de l'éclairage.

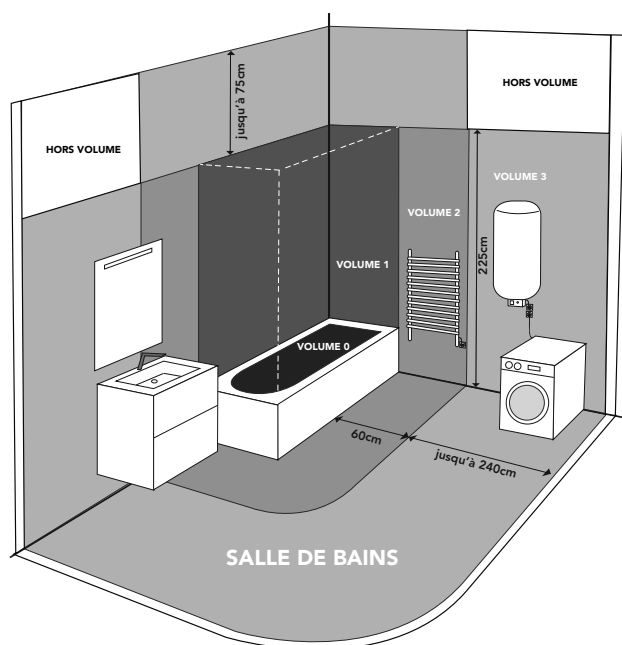
Etape 6 : Vissez les vis qui maintiennent les fils.

Etape 7 : Remettez le système électrique sous tension.

NETTOYAGE

Nettoyez avec un chiffon doux et sec.

En cas de changement de l'ampoule G9, utilisez une ampoule halogène 220-240V, 25W.



PRÉCAUTIONS D'UTILISATION

Zone d'installation de l'éclairage : il peut être installé dans une salle de bains dans les volumes 2 et 3 (dessin ci-contre).

Tous les circuits doivent être protégés par un ou plusieurs dispositifs différentiels haute sensibilité 30mA.

Prescriptions d'installation en France conformément aux règles de la norme NF C 15-100. Cet appareil doit être raccordé à l'alimentation par l'intermédiaire d'une boîte de raccordement aux règles de cette norme.

Conservez ces instructions.

Légende des volumes

- Hors volume, au-delà du volume 3, pas de restriction
- 0 Volume intérieur de la baignoire ou du receveur de douche
- 1 Zone de 2,25m à partir du fond de la baignoire ou du receveur de douche
- 2 Espace de 60 cm autour de la baignoire ou de la douche jusqu'à 2,25m de haut
- 3 Jusqu'à 2,40m des limites du volume 2 et 75 cm au-dessus des volumes 1 et 2