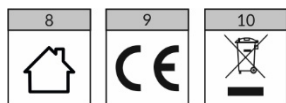


Model: 240028 | 240029

FR | Multiprise encastrable KOMBI



FR| Consignes de sécurité

Avant de brancher et d'utiliser l'appareil, lisez ce manuel d'utilisation et conservez-le pour référence ultérieure. En cas d'ambiguïté, veuillez contacter le vendeur. Le fabricant n'est pas responsable des dommages pouvant résulter d'une installation ou d'une utilisation incorrecte de l'appareil. Toute réparation ou modification effectuée par vos soins entraîne la perte de la garantie. Les données techniques étant sujettes à des modifications constantes, le fabricant se réserve le droit d'apporter des changements aux caractéristiques du produit et d'introduire des solutions constructives différentes sans détérioration des paramètres ou de la qualité fonctionnelle du produit. Des informations supplémentaires sur les produits SYNERCIA sont disponibles sur le site www.synercia.com. SYNERCIA SAS décline toute responsabilité en cas de non-respect des dispositions du présent manuel. SYNERCIA SAS se réserve le droit d'apporter des modifications au manuel - la dernière version du manuel peut être téléchargée à partir de www.synercia.com. Tous les droits de traduction/interprétation et les droits d'auteur relatifs à ce manuel sont réservés. Assurez-vous que la source d'alimentation (230 VAC) est déconnectée avant de commencer l'installation de l'appareil. Avant de brancher l'appareil, assurez-vous que les paramètres du circuit électrique sont conformes aux spécifications techniques. Si le câble est endommagé, débranchez-le en toute sécurité. N'utilisez pas l'appareil si son câble est endommagé. Il doit être remplacé par un électricien professionnel.

1. Débrancher l'alimentation électrique avant toute intervention sur le produit.
2. Ne pas immerger l'appareil dans l'eau ou d'autres liquides.
3. Ne pas faire fonctionner l'appareil si son boîtier ou son câble est endommagé.
4. N'ouvrez pas l'appareil et ne le réparez pas vous-même.
5. Ne pas utiliser l'appareil à d'autres fins que celles pour lesquelles il a été conçu.
6. Tenir l'appareil hors de portée des enfants.
7. Éviter tout contact avec l'eau et d'autres conducteurs électriques (p. ex. métaux).
8. Le produit est destiné à être utilisé à l'intérieur.
9. Le produit est conforme aux normes CE.

10. Chaque ménage est un utilisateur d'équipements électriques et électroniques et donc un producteur potentiel de déchets dangereux pour l'homme et l'environnement en raison de la présence de substances, de mélanges et de composants dangereux dans les équipements. D'un autre côté, les déchets d'équipements sont des matériaux précieux, à partir desquels nous pouvons récupérer des matières premières telles que le cuivre, l'étain, le fer et d'autres. Le symbole d'une poubelle barrée placé sur l'équipement, l'emballage ou les documents qui y sont joints indique la nécessité d'une collecte séparée des déchets d'équipements électriques et électroniques. Les produits ainsi marqués ne peuvent, sous peine d'amende, être jetés dans les déchets ordinaires avec d'autres déchets. Le marquage signifie également que l'équipement a été mis sur le marché après le 13 août 2005. Il incombe à l'utilisateur de remettre l'équipement usagé à un point de collecte désigné en vue d'un traitement approprié. Les équipements usagés peuvent également être retournés au vendeur en cas d'achat d'un nouveau produit, dans une quantité ne dépassant pas celle de l'équipement neuf acheté du même type. Des informations sur le système de collecte des déchets d'équipements électriques sont disponibles au point d'information du magasin et au bureau municipal. Le traitement approprié des déchets d'équipements permet d'éviter les conséquences négatives pour l'environnement et la santé humaine !

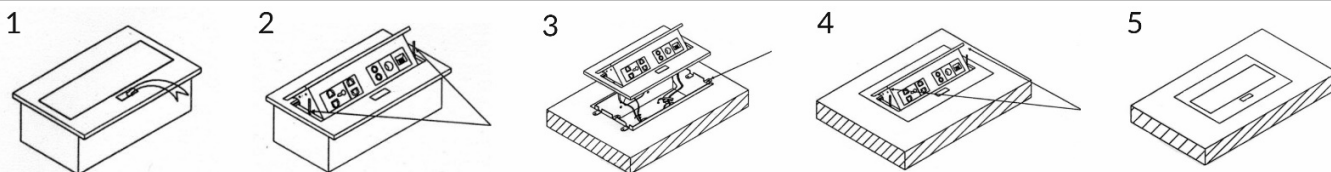
07/2023

DONNÉES TECHNIQUES

Tension nominale	230V~, 50Hz
Charge maximale	3680W, 16A
Protection contre les infiltrations	IP20
Type de prise	2P+T
Matériau	stop cynku + stal zinc alloy+steel Zinklegierung+Stahl alliage de zinc + acier цинковый сплав+сталь

Modèle	Nombre de prises	Type de prise	Longueur du câble	Section du fil	Câble recommandé	Nombre de ports USB	Sortie chargeur USB	Épaisseur du bord
240028 240029	2	E (French)	1,5m	3x1,5mm ²		2 (A+C)	5V DC / 3,6A	2,5 mm

INSTALLATION

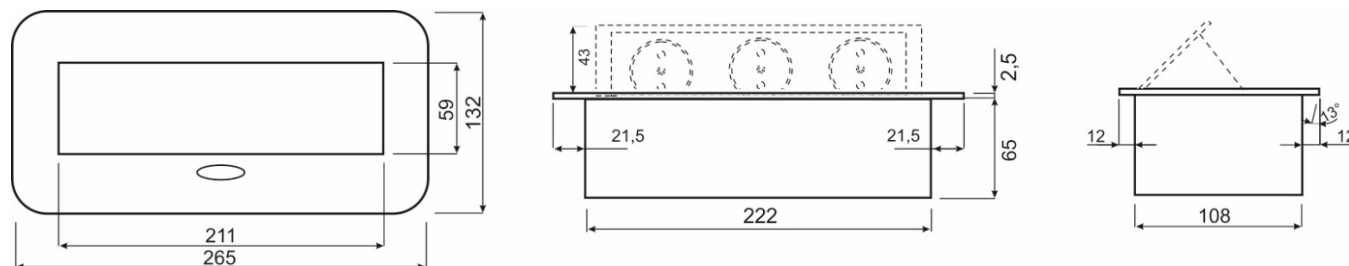


FR

1. Avant d'installer l'appareil, réaliser la découpe selon les dimensions indiquées sur la surface du plan de travail ou autre surface appropriée.
2. Lorsque la découpe est effectuée, appuyez sur le bouton du boîtier extérieur afin de faire sortir la façade avant où se situent les prises (1).
3. Retirez les deux vis de chaque côté du support métallique (2).
4. Fixez ensuite le boîtier à l'aide de 4 vis. Veillez à placer correctement les fils (3).
5. Remettez les vis de chaque côté du boîtier et serrez-les (4). Fermez la façade frontale (5).

Cet appareil peut être installé à l'intérieur, dans les trous standard d'un bureau ou d'une table. Tout entretien doit être effectué après que la source d'alimentation a été coupée. Nettoyer avec des chiffons secs uniquement. Ne pas utiliser de nettoyants chimiques. Ce produit est équipé d'une broche de mise à la terre et d'une protection de circuit de courant.

DIMENSIONS



240028 | 240029